

电磁门锁安全开关 SSD4691 系列

特性

- 坚固的锌合金头部，壳体材料为纤维增强尼龙材料
- 可以提供3种电压：24VAC/DC, 120VAC和240VAC
- 通电锁定或通电解锁 (1300N的锁定力)
- 多种触点组合形式可达5组开关
- 头部可转多种方向
- 常闭触点强制离开机制
- 安全等级: PLe/4 或等价



规格

操作速度	0.05mm-1m/sec
额定电流/电压	10A/600V AC (EN60947-5-1) AC15 A300 / DC13 Q300
锁定力	1,300N min.
触点电阻	200 mΩ max.
寿命	机械 1,000,000 (次) 电气 150,000 (次)
工作温度	-10~+55°C (14~131°F)
触电保护等级	Class II (双绝缘)
污染等级	3
耐振性	10 to 55 Hz, -35 mm 单幅
抗冲击性	80m/s ² min.
耐压值	同级端子间 1500VAC 1分钟 端子对地或对无载金属间2500VAC 1分钟
防护等级	IP 65
安全等级	PLe/4 或等价
机械可靠性 B _{10d}	2,500,000 次
MTTF _d	356 年 (8 次每小时/24小时每天)
电磁特性	24V: +10%, -15%, 4W 120VAC: +10%, -15%, 8W 240VAC: +10%, -20%, 9W

电气指标

IEC 60947-5-1 / EN 90947-5-1							
电气额定值 和使用类别	不同额定工作电压下的额定工作电流					控制容量	
	120V	240V	380V	480V	600V	接通	分断
AC15 A300	6A	3A	1.9A	1.5A	1.2A	7200	720
DC13 Q300	125VDC 0.55	250VDC 0.27				69	69

选型指南

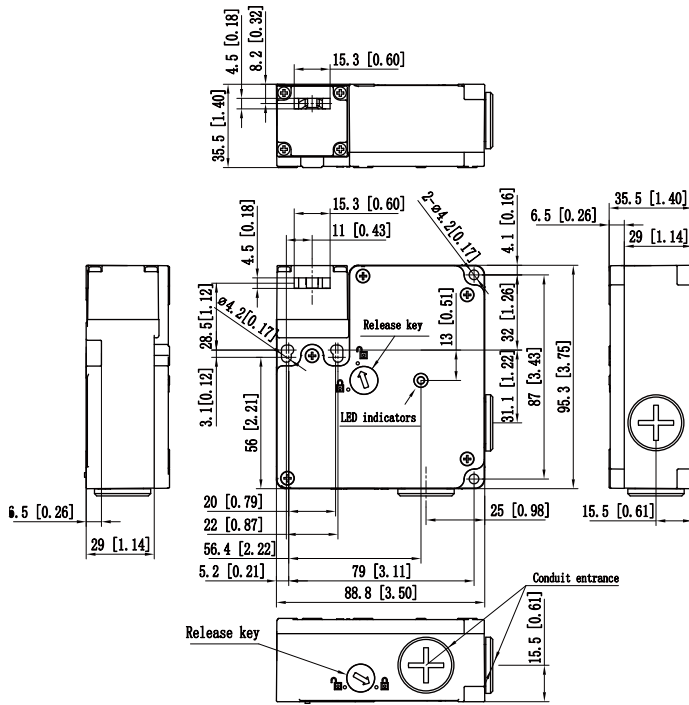
SSD4691	-	SL14F	-	U	-	24	-	L1	-	A
		触点配置 (见如下)		锁定类型		电磁铁电压		LED显示		螺纹孔
				U: 上电解锁 N: 上电锁定		24: 20-26VAC 20-28VDC 120: 100-120VAC 240: 200-240VAC		空: 无LED L1: 带LED指示灯 (12-277V AC/DC)		A: 1/2"NPT B: PG13.5 C: M20

电磁门锁安全开关 SSD4691 系列

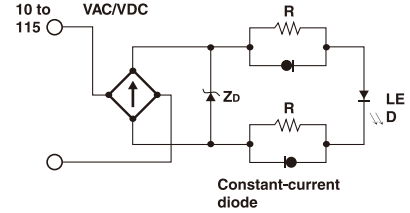
接点模块型号	(门开合检测开关+ 锁定监控)	门开合检测 锁定监控	动作模式
SL22A	1NC/1NO + 1NC/1NO		
SL13B	1NC/1NO + 2NC		
SL13C	2NC + 1NC/1NO		
SL04D	2NC + 2NC		
SL23E	2NC/1NO + 1NC/1NO		
SL14F	2NC/1NO + 2NC		
SL14G	3NC + 1NC/1NO		
SL05A	3NC + 2NC		

电磁门锁安全开关 SSD4691 系列

尺寸图:



LED 接线:



钥匙尺寸图:

