

电梯被动门开关

EDL 系列

特性

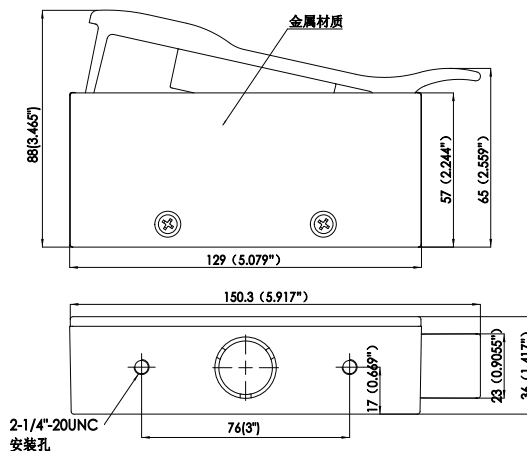
- 可用于电梯门的关闭控制
也可用作自动摆动门或滑动门的关闭
保护开关，开关带强制制分离功能
- 坚固的外壳确保开关更长久的使用寿命
- 左侧开门或右侧开门可选
- 带自清洁触点的双断开关
- 预接线的门开关可定制

规格

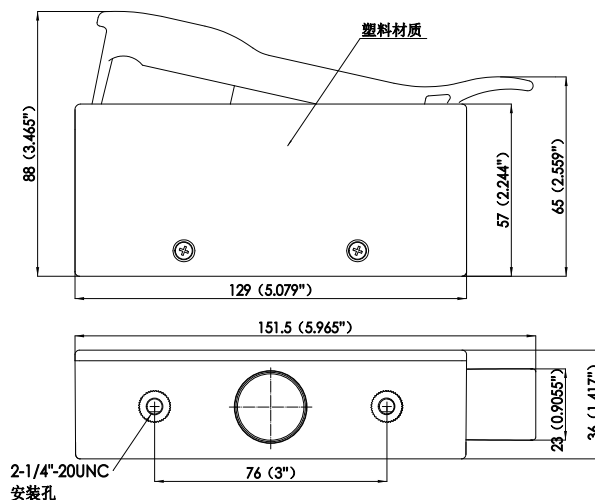
外壳材料	铸造铝合金/不锈钢/塑料
触点材料	镀银铜钨
触发方式	1常闭, 2常闭
开关频率	30 次/分钟
额定电压	230VDC/240VAC
额定电流	2A
环境温度	-54~+121°C (-65~250°F)
工作寿命	100,000 次
防护等级	IP20 to IEC/EN60529

产品图片和安装尺寸

EDL-1

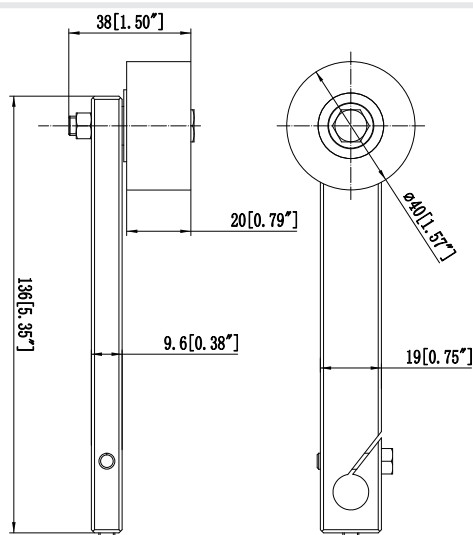


EDPL-1

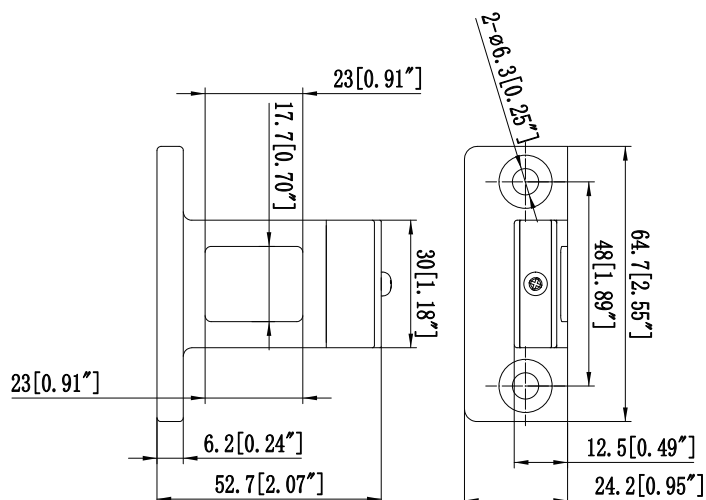
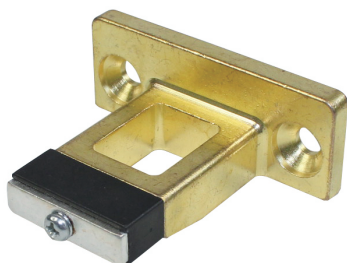


电梯被动门开关 EDL 系列

摆臂选择



EDL-3-K1



EDL-3-K3

